

Dossier de premsa

**TEMPORADA DE NEU**  
**PIRINEU DE LLEIDA**  
**2024/25**



[aralleida.cat](http://aralleida.cat)

## »»» Índex

<b>3</b>	<b>LA NOVA TEMPORADA D'ESQUÍ ARRENCA AMB L'OBJECTIU DE TORNAR A SUPERAR ELS 1,4 MILIONS DE FORFETS VENUTS</b>
3	Més de 500 km de pistes i 142 empreses d'activitats complementàries
3	Les estacions inverteixen més de 18 milions d'euros per la nova temporada
<b>5</b>	<b>PRINCIPALS NOVETATS DE LA TEMPORADA 2024-2025</b>
<b>7</b>	<b>LA CAMPANYA 2023-2024 VA TANCAR AMB EL TERCER MILLOR REGISTRE DE LA HISTÒRIA, AMB 1.431.210 FORFETS</b>
7	Impacte econòmic directe d'uns 307 milions la temporada 2023-2024
8	Uns 2.300 llocs de treball directes
8	Gairebé tres de cada quatre esquiadors catalans i un de cada tres de tot l'Estat espanyol tria el Pirineu de Lleida
9	Forfets venuts des de la temporada 2007-2008 a Lleida
<b>10</b>	<b>LLEIDA, REFERENT DE L'ESQUÍ I DEL PATRIMONI NATURAL</b>
11	Esquí nòrdic
12	Oferta complementària per gaudir de la neu
<b>13</b>	<b>"LLEIDA, TOT EL QUE BUSQUES ÉS A L'INTERIOR"</b>
13	Originals de campanya
<b>14</b>	<b>ACTUALITZACIÓ DE LA WEB AMB INFORMACIÓ DE LES ESTACIONS</b>
<b>14</b>	<b>LES 11 ESTACIONS D'ESQUÍ DEL PIRINEU DE LLEIDA</b>
<b>15</b>	<b>LES ESTACIONS D'ESQUÍ DEL PIRINEU DE LLEIDA EN XIFRES</b>
16	Baqueira Beret
17	Boí Taüll
18	Esport Esquí
19	Port Ainé
20	Port del Comte
21	Tavascan
<b>22</b>	<b>TOT NÒRDIC, LA MARCA QUE AGRUPA LES ESTACIONS DE NÒRDIC</b>
23	Aransa
24	Lles de Cerdanya
25	Sant Joan de l'Erm
26	Tuixent-la Vansa
27	Virós-Vallferrera

# La nova temporada d'esquí arrenca amb l'objectiu de tornar a superar els 1,4 milions de forfets venuts



- Les 11 estacions d'esquí del Pirineu de Lleida ofereixen més de 500 km esquiables, amb 256 pistes d'alpí i nombrosos circuits de nòrdic.
- L'impacte econòmic directe de les estacions d'esquí durant la passada temporada va ser d'aproximadament 307 milions d'euros, dels quals 48,7 van ser per la venda de forfets i els altres 258 per l'impacte directe de les vendes.
- El Patronat de Turisme promou la nova temporada de neu 2024-2025 i els atractius de tota la demarcació amb la campanya "Lleida, tot el que busques és a l'interior".

La temporada d'esquí 2024-2025 al Pirineu de Lleida es preveu que comenci a partir del divendres 29 de novembre, sempre que les condicions meteorològiques ho permetin, i acabarà el 21 d'abril, Dilluns de Pasqua. El Patronat de Turisme de la Diputació de Lleida i el sector turístic reben amb optimisme la nova campanya, que es preveu que duri més de 140 dies. L'objectiu és tornar a superar els 1,4 milions de forfets venuts, igualar els bons resultats de l'hivern passat (que es va tancar amb el tercer millor registre de la història) i mantenir el nivell de contractacions a les 142 empreses que ofereixen activitats complementàries a la neu.

## Més de 500 km de pistes i 142 empreses d'activitats complementàries

Les 11 estacions d'hivern del Pirineu de Lleida ofereixen més de 500 km d'esquí entre els complexos d'alpí i nòrdic. Més enllà de l'esport blanc, el Pirineu de Lleida ofereix un ampli ventall d'activitats complementàries per gaudir de la neu i de la natura, amb 142 empreses especialitzades que permeten als visitants divertir-se a la natura en llibertat i amb les millors garanties.

Les estacions d'esquí alpí (Baqueira Beret, Boí Taüll, Port Ainé, Esport Esquí, Port del Comte i Tavascan) fan del Pirineu de Lleida una de les zones més atractives d'Europa i pionera a l'Estat. En total, disposen de 318,7 km d'esquí alpí i més de 66 km d'itineraris. Per la seva banda, els complexos d'esquí nòrdic (Sant Joan de l'Erm, Tuixent-la Vansa, Virós-Vallferrera, Lles de Cerdanya i Aransa) sumen 164 quilòmetres d'esquí nòrdic. Aquesta xifra inclou també els circuits de fons que ofereixen Baqueira Beret i Tavascan.

A l'oferta d'esquí i d'activitats al voltant de la neu s'hi ha d'afegir un ampli assortiment d'allotjaments, que sumen més de 30.000 places entre hotels, cases de turisme rural, apartaments turístics i places de càmping (principalment bungalows en aquesta època de l'any), al marge de les segones residències no quantificades.

## Les estacions inverteixen més de 18 milions d'euros per la nova temporada

Les estacions d'esquí del Pirineu de Lleida han invertit 18.009.973 euros per aquesta nova campanya. Aquesta xifra representa la quarta inversió més important dels últims anys, només superada pels 24 milions de la campanya 2022-2023, els 21 milions de la temporada 2010-2011 i els 20 milions de l'hivern del 2019-2020.



Bona part de les actuacions s'han centrat en la modernització de les instal·lacions, l'arranjament de pistes i la millora dels sistemes de producció de neu, principalment per reforçar l'eficiència dels canons de neu. Això implica una reducció de l'energia i de l'aigua que utilitzen aquests sistemes, millorant l'aposta per la sostenibilitat de tots els complexos del Pirineu de Lleida.

### Les 10 darreres temporades:

Temporada 2015-2016:	8,1 milions d'euros
Temporada 2016-2017:	8,7 milions d'euros
Temporada 2017-2018:	13,25 milions d'euros
Temporada 2018-2019:	11,25 milions d'euros
Temporada 2019-2020:	20 milions d'euros
Temporada 2020-2021:	11 milions d'euros
Temporada 2021-2022:	13,50 milions d'euros
Temporada 2022-2023:	24 milions d'euros
Temporada 2023-2024:	17,36 milions d'euros
Temporada 2024-2025:	18 milions d'euros

Per tant, les estacions d'esquí del Pirineu de Lleida acumulen una inversió **145,16 milions d'euros en les darreres 10 temporades.**



## Principals novetats de la temporada 2024-2025



**Baqueira Beret** commemora enguany el seu 60è aniversari amb una celebració molt especial durant la temporada i amb novetats que tenen com a objectiu que cada cop sigui més fàcil i còmode gaudir de les seves instal·lacions. Aquest hivern estrena tres pistes: Bosc de Peüllà 2, Barqueta 2 i 2200. També han dut a terme remodelacions de traçats per facilitar enllaços o accessos. Per tant, l'estació de la Val d'Aran i les Valls d'Àneu disposa de 122 traçats amb 167 quilòmetres de pistes abalisades i 4 d'itineraris. Pel que respecta als serveis, han remodelat els de la cota 1.500 i la Cafeteria Bonaigua. L'estació manté les millores en el sistema d'innivació, aconseguint reduir fins a un 70% el consum d'energia, i ha desplegat 31 nous innivadors. També ha adquirit dues noves màquines trepitja neu.

**Baqueira Beret** s'ha sumat aquesta temporada a l'Indy Pass, el forfet de temporada més important dels Estats Units. Aquesta iniciativa, que ofereix dos dies d'esquí gratuïts al complex de la Val d'Aran i les Valls d'Àneu, permetrà augmentar la promoció del domini en aquest mercat.

Pel que fa als esdeveniments esportius, **Baqueira Beret** acollirà de nou el Freeride World Tour, del 18 al 23 de gener de 2025, amb els millors riders d'esquí i snowboard internacional. El 6 i 7 de febrer de 2025, l'Stadium de Beret serà la seu de la Copa d'Europa d'esquí alpí, modalitat d'eslàlom, i per aquesta competició s'han dut a terme millores en aquesta zona de Beret. Aquestes dues cites comptem amb el suport de la Diputació de Lleida, el Conselh Generau d'Aran, la Secretaria General de l'Esport i Activitat Física (EsportCat) de la Generalitat de Catalunya i l'ajuntament de Naut Aran.

Les estacions de muntanya de Ferrocarrils de la Generalitat de Catalunya (FGC) al Pirineu de Lleida com són **Boí Taüll**, **Port Ainé** i **Esport Esquí** han continuat treballant per millorar les instal·lacions i l'experiència dels visitants.

Com a novetats per aquesta temporada, **Boí Taüll** estrena una tirolina de 200 metres a la base de l'estació amb doble carro de baixada per possibilitar els descensos dobles. Així mateix, han renovat el material de lloguer i han desplegat noves pantalles informatives a les bases dels remuntadors i als accessos de l'estació. A les zones de Roies, Puig Falcó i Vaques han instal·lat 500 metres de nous paravents. L'estació també estrenarà un nou mirador al cap del remuntador de Vaques i suports selfie tant a l'estació com a la Vall de Boí. Pel que fa als serveis, hi haurà nous equips d'il·luminació i de música a l'Ecoburguer Cow Boí per a les sessions d'après-ski.

El complex de l'Alta Ribagorça, que compta amb la cota esquiable més alta del Pirineu i disposa de més de 45 quilòmetres de pistes, tornarà a ser l'escenari d'una competició d'alt nivell. Els dies 1 i 2 de febrer acollirà la Copa del Món d'esquí de muntanya ISMF en les modalitats d'sprint i relleus mixtos, dues proves que estaran presents als Jocs Olímpics d'Hivern de 2026. La prova adquireix màxima importància, perquè serà qualificatòria per als Jocs Olímpics i, per tant, reunirà els millors esquiadors del món per guanyar-se una plaça a la cita de Milano-Cortina.

**Port Ainé** és considerada com una de les estacions de muntanya amb la millor qualitat de neu de Catalunya, gràcies a la seva ubicació i a l'orientació nord de les seves pistes. Això afavoreix el manteniment de baixes temperatures i la qualitat de la neu. L'estació, que té 27 quilòmetres de pistes, compta enguany amb un nou mirador panoràmic anomenat "El balconet de Port Ainé" que permetrà veure tot el Pirineu occidental des de la cota 2.000. També han renovat les taquilles de la zona del lloguer de material de la cota 2.000 i de la del guardaesquí de l'Hotel Port Ainé 2000. Per aquesta nova temporada han dut a terme treballs de manteniments d'instal·lacions i del sistema de producció de neu. Destaca la reubicació d'innivadors a les pistes de la Rabasta, l'Estadi, Snowpark i Prat de Clots per optimitzar la producció.





Per la seva banda, **Espot Esquí** ha executat millores al Parc Lúdic, on per exemple ha instal·lat nous jocs per l'àrea exteriors i un mòdul per guardar el material. Aquest complex, amb 25 quilòmetres de pistes, tindrà un nou mirador panoràmic a la Creu de l'Eixol (a 2.240 metres) al qual es podrà accedir amb raquetes de neu o amb esquís de travessa. L'estació inaugurarà un nou canviador inclusiu d'obra fixa (per persones grans, amb diversitat funcional, amb malalties cròniques o amb mobilitat reduïda) amb equipaments d'higiene específics i amb un espai còmode per als seus acompanyants. D'aquesta manera, es millora l'experiència a l'alta muntanya per a tothom. A **Espot Esquí** es posaran en marxa els punts de recàrrega per a vehicles a l'aparcament.

**Port del Comte** ha reforçat l'eficiència dels innivadors, amb 3 nous dispositius que tenen una gran eficàcia de producció i permeten que la neu produïda sigui optimitzada al màxim. El complex del Solsonès, el més austral de Catalunya, ha instal·lat més de 550 metres lineals de paravents per ajudar a conservar la neu a les pistes, ha intensificat el drenatge de l'aigua del desgel i de la pluja per al seu aprofitament en el futur i ha sembrat pistes i talussos per millorar l'estabilitat i manteniment de la neu. A més a més, **Port del Comte** estrena aquest hivern una nova web més moderna, visual i intuïtiva. El complex ha mantingut les actuacions de neteja d'arbres secs i del sotabosc i el material resultant d'aquestes actuacions s'ha triturat per convertir-lo en adob.

Pel que fa a **Tavascan**, ha renovat i actualitzat la xarxa de neu produïda, amb l'adquisició de 10 canons més eficients i sostenibles, amb l'objectiu de garantir l'obertura del domini esquiable fins a la cota intermitja de l'estació. Així mateix, ha instal·lat paravents per millorar l'eficiència de la neu caiguda al traçat d'esquí nòrdic. Per tal d'aconseguir un millor aprofitament de la neu, **Tavascan** ha arranjat les pistes, ha retirat pedres i ha utilitzat ramats de bestiar per pasturar i fertilitzar el sòl i millorar així la cobertura de gespa.

Les estacions d'esquí nòrdic del Pirineu de Lleida, que són **Aransa, Lles de Cerdanya, Sant Joan de l'Erm, Tuixent-la Vansa i Virós-Vallferrera**, han executat diferents treballs de manteniment i preparació de les pistes. També han instal·lat noves webcams a totes les estacions. Les cinc estacions disposen aquest hivern de nou material de lloguer, tant de tècnica clàssica com de patinador. A més a més, han posat en marxa un nou sistema de venda de forfets, que permetrà comprar-los de forma telemàtica, i disposaran de quioscos d'autovenda.



## La campanya 2023-2024 va tancar amb el tercer millor registre de la història, amb 1.431.210 forfets



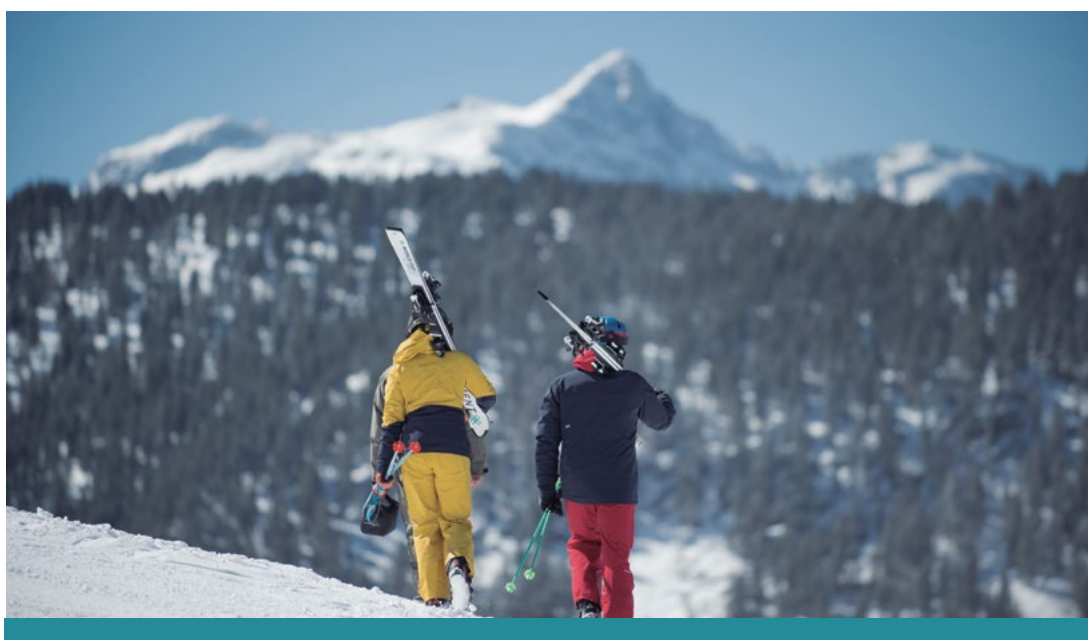
Les estacions d'esquí del Pirineu de Lleida van tancar la temporada 2023-2024 amb el tercer millor resultat de la història, amb 1.431.210 forfets (un 4% per sota de de la campanya de 2021-2022, que representa fins ara el millor registre). La major part dels dies d'esquí corresponen a Baqueira, amb 1.055.041 esquiadors i que suposen una xifra rècord per les pistes araneses. Per la seva part, Boí Taüll va comptar amb 152.017 aficionats a la neu; Port Ainé, amb 121.007; Espot Esquí, amb 65.445; Port del Comte, amb uns 20.000; i Tavascan, amb 2.700.

Per la seva part, les pistes de nòrdic van rebre uns 15.000 esquiadors, entre els quals destaquen uns 10.900 escolars. Aquesta xifra va suposar un descens important respecte a la campanya anterior, bàsicament per la falta de neu que va impedir a les pistes de nòrdic afrontar la temporada amb bones condicions.

### Impacte econòmic directe d'uns 307 milions la temporada 2023-2024

L'impacte econòmic directe de les estacions d'esquí del Pirineu de Lleida la temporada 2023-2024 es calcula que va ser d'uns 307 milions d'euros. Del total, 48,7 milions van ser per la venda neta de forfets i els altres 258 milions, per l'impacte directe de vendes. L'impacte directe de les estacions de muntanya sobre el territori se situa al voltant dels 5,3 euros per cada euro ingressat pel complex.

El càlcul de l'impacte directe inclou els ingressos procedents de la venda de forfets, les inversions en instal·lacions, les despeses de manteniment i gestió i també les despeses que fan els esquiadors a l'estació en serveis d'hostaleria, compres, activitats, transport o bé a la resta d'operadors que presten serveis relacionats amb l'oferta de neu. Aquestes xifres canvien cada temporada d'acord amb la climatologia, el nombre d'esquiadors, els dies d'obertura, la política de preus i les activitats complementàries a l'esquí.





A aquests 307 milions caldria afegir l'impacte indirecte no estimat, que no s'ha tingut en compte en aquest cas. Amb aquest concepte es calculen les compres a tercers de les persones i empreses que presten els seus serveis de manteniment o gestió i també les compres a tercers dels operadors que presten serveis als visitants que viatgen a les zones on estan situades les estacions d'esquí.

### Uns 2.300 llocs de treball directes

Les estacions del Pirineu de Lleida generen uns 2.300 llocs de treball directes, entre personal fix i de temporada. En aquesta xifra s'inclouen els treballadors del conjunt dels complexos d'hivern lleidatans en tasques destinades als serveis a pistes, remuntadors, taquilles, monitors, botigues, el personal contractat també als establiments de restauració, cafeteries, refugis i establiments d'hoteleria vinculats directament amb les estacions d'esquí, així com els monitors de les diferents escoles. A més d'aquests llocs de treball, es calcula que hi ha aproximadament uns altres 7.500 d'induïts, ja sigui per mitjà dels sectors de la restauració i l'hoteleria o d'empreses amb oferta complementària a l'esquí.

### Gairebé tres de cada quatre esquiadors catalans i un de cada tres de tot l'Estat espanyol tria el Pirineu de Lleida

Prenent com a referència la temporada 2023-2024, les estacions d'esquí del conjunt de l'Estat espanyol van tancar amb 4,328 milions de forfets venuts, dels quals 1,996 milions van correspondre als esquiadors que van passar per les estacions catalanes i d'aquests, 1,431 milions ho van fer per les del Pirineu de Lleida. D'acord amb aquests resultats, la Val d'Aran, l'Alta Ribagorça, el Pallars Sobirà, el Solsonès, l'Alt Urgell i la Cerdanya lleidatana van atreure el 71,69% dels esquiadors de Catalunya, com també el 33,06% del nombre d'esquiadors que van practicar l'esport blanc al conjunt de l'Estat espanyol.



## Forfets venuts des de la temporada 2007-2008 a Lleida



Temp.	2007-2008	2008-2009	2009-2010	2010-2011	2011-2012	2012-2013
<b>Alpi:</b>	1.138.815	1.291.336	1.218.500	1.198.789	1.060.000	1.112.664
<b>Nòrdic:</b>	14.467	40.364	38.702	25.559		37.336
<b>Total:</b>	1.153.282	1.331.700	1.257.202	1.224.348	1.060.000	1.150.000

Temp.	2013-2014	2014-2015	2015-2016	2016-2017	2017-2018	2018-2019
<b>Alpi:</b>	1.156.114	1.123.507	1.241.726	1.225.571	1.289.257	1.272.989
<b>Nòrdic:</b>	49.916	36.493	28.700	58.905	58.837	54.109
<b>Total:</b>	1.206.030	1.160.000	1.270.426	1.284.476	1.348.094	1.327.098

Temp.	2019-2020	2020-2021	2021-2022	2022-2023	2023-2024
<b>Alpi:</b>	1.196.839	Sense dades	1.439.331	1.405.723	1.416.210
<b>Nòrdic:</b>	56.527	Sense dades	53.453	42.377	15.000
<b>Total:</b>	1.253.366	Sense dades	1.492.784	1.448.100	1.431.210

## Dades de les temporades de 2012-2013 fins a la del 2023-2024 a Catalunya, Espanya i Andorra (dies d'esquí expressats en milions)

	12-13	13-14	14-15	15-16	16-17	17-18	18-19	19-20	21-22	22-23	23-24
<b>Espanya</b>	4,905	4,883	5,076	4,739	5,120	5,8	5,4	4,67	5,558	5,072	4,328
<b>Catalunya</b>	1,788	1,975	1,856	1,935	2,095	2,251	2,08	2,038	2,365	2,184	1,996
<b>Lleida</b>	1,150	1,206	1,160	1,270	1,284	1,348	1,327	1,253	1,492	1,448	1,431
<b>% de Lleida sobre Catalunya</b>	<b>64,31%</b>	<b>61,06%</b>	<b>62,5%</b>	<b>65,63%</b>	<b>61,29%</b>	<b>59,88%</b>	<b>63,8%</b>	<b>61,48%</b>	<b>63,08%</b>	<b>66,30%</b>	<b>71,69%</b>
<b>% de Lleida sobre Espanya</b>	<b>23,45%</b>	<b>24,7%</b>	<b>22,85%</b>	<b>26,8%</b>	<b>25,07%</b>	<b>23,24%</b>	<b>24,57%</b>	<b>26,83%</b>	<b>26,84%</b>	<b>28,55%</b>	<b>33,06%</b>
<b>Andorra</b>	2,182	2,356	2,345	2,447	2,48	2,51	2,44	2,227	2,362	2,364	2,231





## Lleida, referent de l'esquí i del patrimoni natural

El Pirineu de Lleida reuneix totes les condicions per oferir la millor als aficionats a l'esquí i també a aquells que cerquen gaudir durant l'hivern de la natura i de les activitats a la neu.

L'estació d'esquí alpí més al nord de tot el Pirineu és **Baqueira Beret**. Situada entre les muntanyes de la Val d'Aran i les Valls d'Àneu, és una estació única, amb el domini més gran de l'Estat amb 171 quilòmetres esquiables, i un referent a escala estatal i internacional. El complex és sens dubte un dels més ben valorats de tot l'Estat gràcies als quilòmetres de pistes, l'estat de les instal·lacions i la cura amb els detalls. També cal tenir en compte el reconeixement de **Reserva de la Biosfera** que ha obtingut enguany la **Val d'Aran**, un segell que situa aquest territori com un referent per l'impuls de bones pràctiques en el desenvolupament territorial, ambiental i socioeconòmic.

Al Pirineu lleidatà hi ha tres estacions d'esquí alpí gestionades per Ferrocarrils de la Generalitat de Catalunya (FGC): **Boí Taüll**, a l'Alta Ribagorça, i **Espot Esquí** i **Port Ainé**, al Pallars Sobirà.

**Boí Taüll** disposa de la cota més alta d'esquí del Pirineu català, a Puig Falcó (2.751 metres), i la seva orografia orientada al nord és sinònim d'una neu excel·lent. També ofereix un ampli ventall de possibilitats d'oci, cultura i esports que permet combinar la qualitat de les seves pistes i instal·lacions, amb la seva situació privilegiada, amb un gran nombre d'activitats. Destaquen les visites culturals al conjunt de les esglésies romàniques de la Vall de Boí, declarades Patrimoni de la Humanitat l'any 2000 per la UNESCO, o les excursions al Parc Nacional d'Aigüestortes i Estany de Sant Maurici. El Parc Nacional i els municipis de la seva àrea d'influència ostenten l'acreditació de Reserva i Destinació Turística Starlight, un segell que atorga la UNESCO per la qualitat del cel nocturn.

Els professionals del sector i els esquiadors/snowboarders van escollir el complex de **Boí Taüll** durant tres anys consecutius com la millor estació d'esquí de l'Estat en el marc dels premis World Ski Awards.

Al Pallars Sobirà es troben les estacions d'**Espot Esquí**, **Port Ainé** i l'estació mixta de **Tavascan**.

A tocar del Parc Nacional d'Aigüestortes i Estany de Sant Maurici hi ha **Espot Esquí** i sota l'ombra del Pic de l'Orri s'amaga **Port Ainé**, amb molta neu, envoltada pel paratge del Parc Natural de l'Alt Pirineu. Totes dues estacions de muntanya ostenten el certificat d'Equipament Turístic Familiar. També l'estació de Boí Taüll disposa del mateix reconeixement.

El complex de **Port Ainé** va ser elegit l'any 2019 pel diari britànic *The Guardian* com la millor estació petita d'Europa. Per la seva banda, **Espot Esquí** va ser reconeguda als Premis Starlight 2020 per les activitats de divulgació del cel nocturn i de l'astronomia que porta a terme.

Al bell mig del Parc Natural de l'Alt Pirineu, el refugi de la Pleta del Prat és la base de **Tavascan**, un complex que ofereix esquí alpí, nòrdic, de muntanya i raquetes. L'estació es troba a 10 km del poble de **Tavascan**, en una zona privilegiada per a la pràctica de totes les modalitats d'esquí, on es poden fer activitats relacionades amb la neu i la muntanya durant tot l'any, i també ofereix tota mena de serveis adreçats a donar a conèixer els atractius d'aquesta extensa àrea natural. Es tracta d'una estació de caràcter familiar, on els esquiadors iniciats i els més exigents gaudiran d'un petit complex amb unes grans pistes, en un ambient d'alta muntanya. El centre disposa a més de circuits inclusivius de neu "Sumant Capacitats", amb rutes marcades per fer esquí de fons i raquetes especialment adaptades per a persones amb alguna discapacitat.

Al Solsonès es troba l'estació de **Port del Comte**, un complex de caràcter familiar, amb pistes amples i pendents per a tots els nivells, des d'una zona òptima per als debutants fins a les pistes negres per a esquiadors experts. Aquest centre d'hivern se situa a la Catalunya central,

en un indret dels Pirineus ben comunicat i que es caracteritza per la proximitat als grans nuclis urbans de Catalunya, essent l'estació d'esquí alpí que es troba més a prop de Barcelona, Lleida i Tarragona, la qual cosa la fa molt atractiva i propícia per a l'esquí d'un sol dia o bé de cap de setmana.

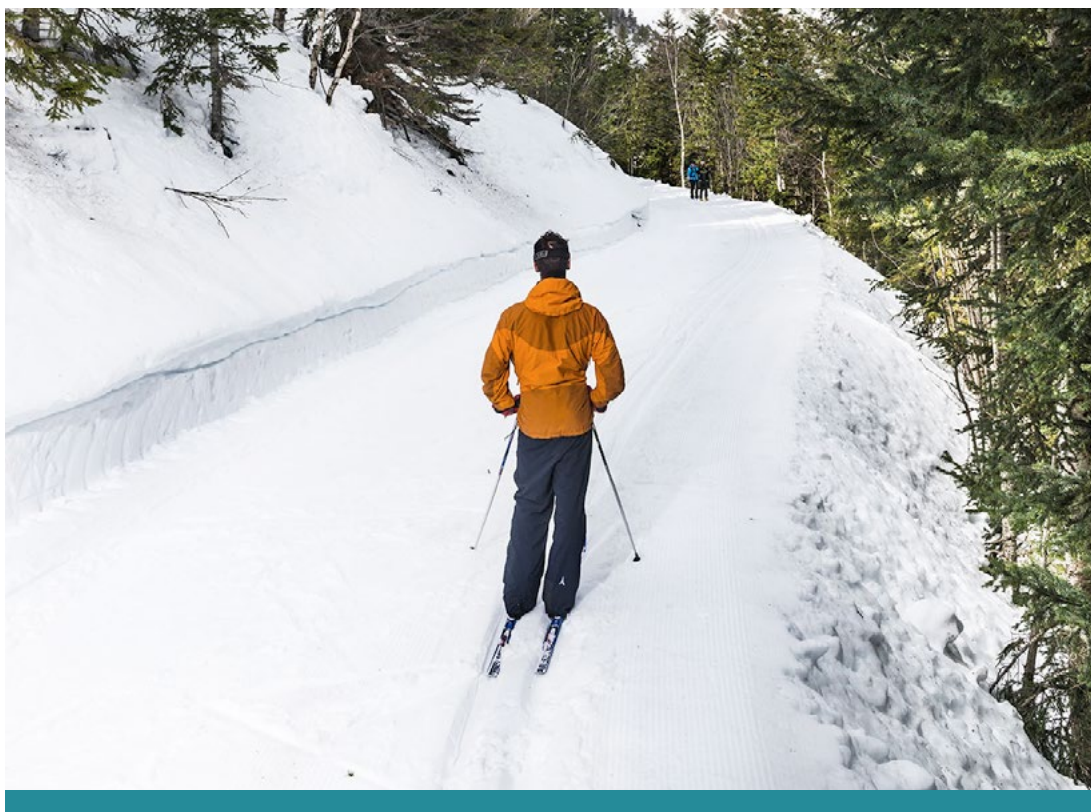


## Esquí nòrdic

També els practicants de l'esquí nòrdic tenen al Pirineu lleidatà una amplíssima oferta, amb 164 quilòmetres per a l'esquí de fons i itineraris marcats per a raquetes en unes instal·lacions envoltades d'espais naturals protegits de gran bellesa. De fet, Lleida és la demarcació de l'Estat amb més estacions d'aquesta modalitat. Les instal·lacions de nòrdic són **Aransa, Lles de Cerdanya, Sant Joan de l'Erm, Tuixent-la Vansa i Virós-Vallferrera. Baqueira Beret i Tavascan** ofereixen les dues modalitats.

A l'entorn màgic del Parc Natural de l'Alt Pirineu, entre l'Alt Urgell i el Pallars Sobirà, hi ha **Sant Joan de l'Erm**. El nucli de l'estació és el refugi de la Basseta, d'on surten circuits que creuen boscos d'abet, bedoll i pi negre. Sense sortir de l'escenari de conte que dibuixa el Parc Natural de l'Alt Pirineu, al Pallars Sobirà hi ha el refugi del Gall Fer, centre principal de l'estació nòrdica **Virós-Vallferrera**. D'altra banda, a la cara nord del massís del **Port del Comte** i amb unes vistes magnífiques del Pedraforca hi trobem l'estació d'esquí nòrdic **Tuixent-la Vansa**.

A **Lles de Cerdanya** se situa el domini nòrdic més gran de l'Estat, on hi ha l'oferta més àmplia de circuits i de raquetes de neu. Junt amb l'esquí de fons, és punt de trobada per a esquiadors de muntanya que volen gaudir del cim de la Tossa Plana. També a la Cerdanya s'hi troba l'estació d'**Aransa**, enllaçada amb **Lles** per la seva part alta. Amb unes grans vistes de la serra del Cadí, aquest complex disposa de circuits d'esquí nòrdic i raquetes.





## Oferta complementària per gaudir de la neu

Pel que fa a l'oferta complementària, al Pirineu de Lleida hi ha 142 empreses especialitzades en esports d'hivern i escoles d'esquí. Totes elles brinden una gran varietat d'activitats per gaudir de la neu i de la natura en llibertat i amb les millors garanties. Destaquen els cursos d'esquí, raquetes de neu, trineus de gossos, excursions i passeigs a cavall, motos de neu amb excursions diürnes i nocturnes, esquí de muntanya, rutes fotogràfiques i visualització de fauna, entre moltes altres propostes.

El patrimoni natural és un dels actius més importants de la zona i les visites i itineraris pel Parc Nacional d'Aigüestortes i Estany de Sant Maurici, l'únic Parc Nacional de Catalunya, el Parc Natural de l'Alt Pirineu i el Parc Natural del Cadí-Moixeró són activitats més que recomanables.

També cal destacar la riquesa cultural del Pirineu lleidatà, començant pels monuments romànics i acabant per una cultura gastronòmica basada en productes de gran qualitat com la carn, els embotits, el formatge, la fruita i les hortalisses, l'oli d'oliva, el vi o els licors artesanals.





# “Lleida, tot el que busques és a l’interior”

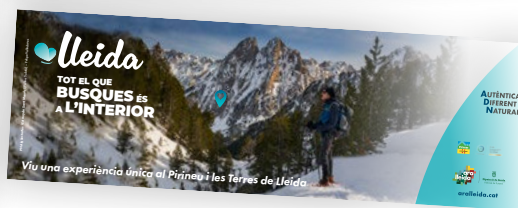


El Patronat de Turisme de la Diputació de Lleida promociona la temporada de neu 2024-2025 amb una campanya de publicitat que té com a lema “Lleida, tot el que busques és a l’interior”. Amb aquesta acció, es convida a descobrir els atractius del Pirineu i les Terres de Lleida, posant l’accent en les estacions d’esquí i fent un viatge personal a l’interior de Catalunya. La promoció reforça també els principals atributs que defineixen la destinació amb les inicials ADN: Autèntica, Diferent i Natural.

Amb aquesta acció, el Patronat de Turisme de la Diputació de Lleida manté el suport a les estacions d’esquí del Pirineu de Lleida i fomenta el turisme a les comarques de muntanya com a sector estratègic durant la temporada d’hivern. En aquesta campanya té una rellevància especial també el Propòsit de l’organisme, que és “treballar perquè Lleida sigui el millor lloc per viure, ara i en el futur”. El Propòsit tindrà un paper destacat durant tota la campanya, per reforçar la feina que du a terme el Patronat de Turisme de la Diputació de Lleida per un model sostenible, responsable i regeneratiu.

La campanya va adreçada a tota mena de públic a qui li agrada gaudir de la natura, l’entorn rural, l’esquí i els esports d’hivern. Per tant, incorpora imatges d’esquí alpi, d’esquí nòrdic, de turisme familiar i de natura. La campanya, que tindrà un pressupost de 375.000 euros, es dirigirà de manera prioritària al mercat català, especialment a la ciutat de Barcelona i la seva àrea metropolitana. També a les comarques lleidatanes i la demarcació de Tarragona. En un segon ordre de prioritat, a la Comunitat de Madrid, i en un tercer nivell a la Comunitat Valenciana, el País Basc i les Illes Balears, amb la resta de comunitats a continuació. També es faran accions puntuals de comunicació adreçades al sud de França.

## Originals de campanya



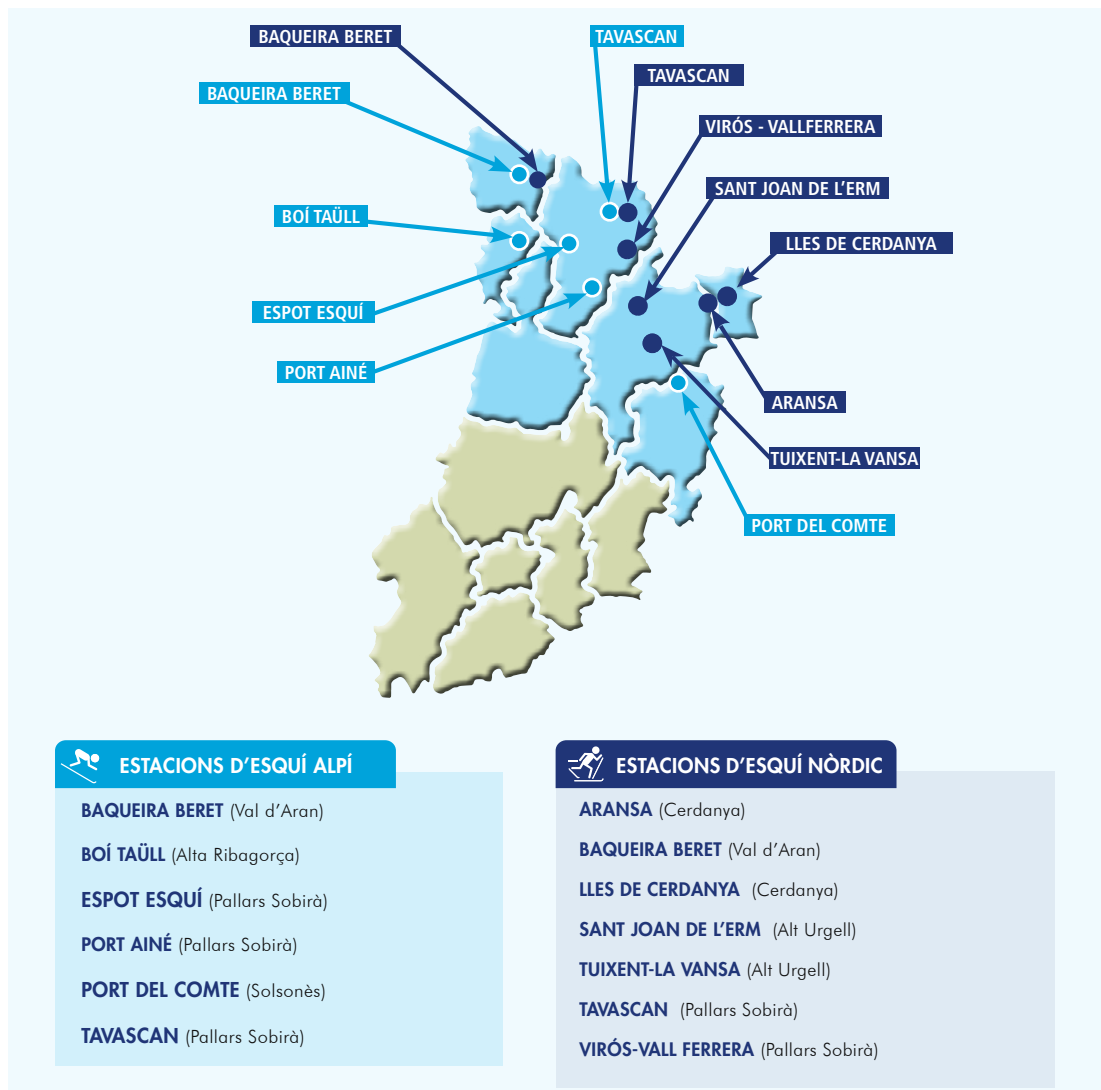


## Actualització de la web amb informació de les estacions

L'oferta de la nova temporada d'esquí 2024-2025 es podrà consultar al microsite [esqui.aralleida.com](http://esqui.aralleida.com), on els usuaris podran trobar tota la informació relacionada amb l'oferta dels 11 centres d'hivern del Pirineu de Lleida, així com les propostes i les dades de contacte de les empreses amb oferta complementària a la neu. Aquest microsite, que enguany s'ha actualitzat amb la informació de la temporada actual, substitueix la tradicional Guia de la "Neu de Lleida" que el Patronat de Turisme va editar fins a la temporada 2021-2022. El canvi, que es va implantar fa dues campanyes d'hivern, obeeix en bona part a la voluntat del Patronat de Turisme de ser cada cop més sostenible i apostar per suports digitals i reduir el consum de paper.

### Les 11 estacions d'esquí del Pirineu de Lleida

De les 11 estacions d'esquí del Pirineu de Lleida, sis són d'esquí alpí (**Baqueira Beret, Boí Taüll, Esport Esquí, Port Ainé, Port del Comte i Tavascan**) i cinc, de nòrdic (**Aransa, Lles de Cerdanya, Sant Joan de l'Erm, Tuixent-la Vansa i Virós-Vallferrera**). **Tavascan i Baqueira Beret** ofereixen les dues disciplines.



## Les estacions d'esquí del Pirineu de Lleida en xifres



Esquí alpi	Pistes d'alpi					Remuntadors					Canons de neu	Superfície innivada	Quilòmetres de pistes	
	Verda	Blava	Vermella	Negra	Total	TLCB	TLC	TLSQ	CT	Total				Passatgers / hora
<b>Baqueira Beret</b>	6	44	54	18	<b>122</b>	1	18	10	7	<b>36</b>	62.013	850	96,86 km 58%	167 km 4 km itineraris
<b>Boí Taüll</b>	6	6	15	16	<b>43</b>		5	2	3	<b>10</b>	13.200	155	17,40 km 38%	45 km 22 km itineraris
<b>Espot Esquí</b>	2	10	6	4	<b>22</b>		2	1	2	<b>5</b>	7.320	164	15 km 60%	25 km 25,15 km itineraris
<b>Port Ainé</b>	6	4	11	4	<b>25</b>		3	3	2	<b>8</b>	10.810	137	12,9 km 48%	26,70 km 15,56 km itineraris
<b>Port del Comte</b>	7	11	13	6	<b>37</b>		5	10	4	<b>19</b>	16.060	270	24,2 km 48%	50 km
<b>Tavascan</b>	2	1	2	2	<b>7</b>		1	1	1	<b>3</b>	1.200	12	3 km 60%	5 km
<b>Total</b>	29	76	101	50	<b>256</b>	1	34	27	19	<b>81</b>	<b>108.603</b>	<b>1.588</b>	<b>169,36 km 53,14%</b>	<b>318,7 km 66,71 km itineraris</b>

Esquí nòrdic	Itineraris de raquetes	Circuit d'esquí
<b>Aransa</b>	19 km	31 km
<b>Baqueira Beret</b>	7 km	7 km
<b>Tavascan</b>	14 km	14 km
<b>Lles de Cerdanya</b>	31 km	29 km
<b>Sant Joan de l'Erm</b>	18,5 km	42 km
<b>Tuixent-la Vansa</b>	11,5 km	21 km
<b>Virós-Vallferrera</b>	17 km	20 km
<b>Total</b>	<b>118 km</b>	<b>164 km</b>



## Baqueira Beret

www.baqueira.es / baqueira@baqueira.es

Telèfon estació i reserves: 973 63 90 00

Informació de la neu: 973 63 90 25

- \* Any d'obertura: 1964
- \* Cota màxima: 2.610 m
- \* Cota mínima: 1.500 m
- \* 171 km esquiables
- \* Canons de neu: 850
- \* Total km innivats: 96,86 Km (58%)

1	10	18
7	62.013	5 km

### Pistes especials

- \* Snowpark
- \* Stadium de Slalom Fernández Ochoa
- \* Funpark
- \* Ski Kronos
- \* Zona freeride

### Serveis

- \* 3 Parcs infantils de neu
- \* 24 cafeteries i restaurants a pistes
- \* 7 locals de lloguer i reparació d'esquí

### Activitats complementàries

- \* Circuits d'esquí nòrdic
- \* Excursions amb raquetes de neu i motos de neu
- \* Passejades amb trineus de gossos pel Pla de Beret
- \* Ruta del romànic de la Val d'Aran



Atenció mèdica



Boardercross



Botigues



Cafeteria



Circuit de conducció



Escola d'esquí



Esquí de travessa



Estadi Slalom



Freeride



Funpark



Guardaesquí



Guarderia/Ludoteca



Hotel a peu de pistes



Lloguer de raquetes



Lloguer de trineus



Lloguer d'esquí



Informació



Parc lúdic



Pàrquing



Zona accessible



Reparació d'esquí



Restaurant



Servei de bus



Servei de taxi



Ski Kronos



Snowpark

### Preu forfets

	Adult	Infantil	
1 dia:	65,00 €	43,00 €	BaqueiraPass
1 dia:	69,00 €	46,00 €	Baqueira Ticket
2 dies:	121,50 €	74,50 €	BaqueiraPass
2 dies:	128,50 €	79,00 €	Baqueira Ticket
7 dies:	341,50 €	213,50 €	BaqueiraPass
7 dies:	362,50 €	227,00 €	Baqueira Ticket





- \* Any d'obertura: 1990
- \* Cota màxima: 2.751 m
- \* Cota mínima: 2.040 m
- \* 45 km esquiables
- \* Canons de neu: 155
- \* Total km innivats: 17,40 Km (38%)
- \* Nombre d'escoles d'esquí: 8



2



5



3



13.200



22 km

## Pistes especials

- \* Itineraris Skimo: 4
- \* Estadis Competició: 1
- \* Freestyle & Snowpark: 1 amb 3 zones de diferents nivells
- \* Pista Trineus: 1
- \* Àrea Infantil: 1

## Serveis

- \* Jardí de neu i guarderia
- \* Servei de lloguer de material d'esquí i de snowboard
- \* 5 punts de restauració
- \* 2 aparcaments amb 1.100 places
- \* 10 punts de recàrrega de vehicles elèctrics: 2 ràpids i 8 semi-ràpids

## Activitats complementàries

- \* Après-ski a Cow-Boí i, puntualment, baixades de torxes i nits d'estels
- \* Visita a les esglésies romàniques de la Vall de Boí.
- \* Excursions amb bicicletes elèctriques per la Vall de Boí.
- \* Excursions a peu i amb raquetes de neu al Parc Nacional d'Aigüestortes i Estany de Sant Maurici



Atenció mèdica



Boardercross



Botigues



Cafeteria



Escola d'esquí



Esquí de travessa



Estadi Slalom



Excursions de neu



Freeride



Guardaesquí



Guarderia/Ludoteca



Jardí de neu



Lloguer de raquetes



Lloguer de trineus



Lloguer d'esquí



Informació



Pàrquing



Zona accessible



Reparació d'esquí



Restaurant



Servei de taxi



Ski Kronos



Snowpark

## Preu forfets

	Adult	Jove	Infant i veterà
1 dia:	44,00 €	37,50 €	33,00 € (venda online)
1 dia:	46,00 €	39,50 €	35,00 € (venda a l'estació)
Forfet temporada	595,00 €	510,00 €	395,00 €



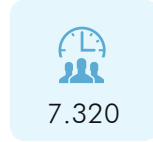
## Espot Esquí

www.espotesqui.cat / info@espotesqui.cat

Telèfon informació: 973 62 40 92

Telèfon reserves: 973 62 11 99

- \* Any d'obertura: 1967
- \* Cota màxima: 2.500 m
- \* Cota mínima: 1.500 m
- \* 25 km esquiabls
- \* Canons de neu: 164
- \* Total km innivats: 15 km (60%)
- \* Nombre d'escoles d'esquí: 4



### Pistes especials

- \* Pistes Trineus: 1
- \* Itineraris de raquetes: 3 (5 km)
- \* Estadis competició: 3
- \* Parc infantil de neu :1
- \* Pista de Tubbing: 1
- \* Pistes de Boardercross: 1 (350 m)
- \* Itineraris fora pista: 8 (5.700 m)
- \* Itineraris Esquí de muntanya: 5 (15 km)
- \* Circuit infantil l'Eixol: 1

### Serveis

- \* 2 Punts de restauració a pistes + ski burger
- \* 3 aparcaments amb 800 places (incloent espais per autocaravanes i autobusos) i 6 punts de recarrega de vehicles elèctrics: 2 ràpids i 4 semi ràpids

### Activitats complementàries

- \* Esquí de muntanya
- \* Esquí de telemark
- \* Raquetes de neu
- \* Freeride
- \* Surf de neu
- \* Pista de trineus
- \* Circuit d'iniciació a l'esquí



Allotjament a pistes



Atenció mèdica



Boardercross



Botigues



Cafeteria



Circuit infantil



Escola d'esquí



Esquí de travessa



Estadi Slalom



Excursions de neu



Freeride



Guardaesquís



Guarderia/Ludoteca



Hotel a peu de pistes



Jardí de neu



Lloguer de raquetes



Lloguer de trineus



Lloguer d'esquís



Informació



Parc lúdic



Pàrquing



Reparació d'esquís



Restaurant



Servei de bus



Servei de taxi

### Preu forfets

	Adult	Jove	Infant i veterà
1 dia:	37,00 €	31,50 €	28,00 € (online)
1 dia	39,00 €	33,50 €	30,00 € (venda a l'estació)
Forfet de temporada	520,00 €	442,00 €	390 €
Forfet de passeig			7,50 €



## Port Ainé

www.portaine.cat / info@portaine.cat

Telèfon informació: 973 62 76 07

Telèfon reserves: 973 62 11 99



- \* Any d'obertura: 1986
- \* Cota màxima: 2.440 m
- \* Cota mínima: 1.650 m
- \* 26,7 km esquiables
- \* Canons de neu: 137
- \* Total km innivats: 12,9 Km (48%)
- \* Nombre d'escoles d'esquí: 6



3



3



2



10.810



15,56 km

### Pistes especials

- \* Pista Tubbing: 1
- \* Circuits raquetes: 4 (24 km)
- \* Pista Trineus: 1
- \* Jardí de neu infantil: 1
- \* Itineraris fora pista: 2
- \* Itineraris esquí de muntanya: 4
- \* Pistes de Boardercross: 1
- \* Snowpark (amb 3 línies: iniciació, EVO i PERF) i estadi de competició

### Activitats complementàries

- \* Esquí de muntanya
- \* Esquí de telemark
- \* Excursions de neu
- \* Freeride
- \* Raquetes de neu
- \* Surf de neu
- \* Pista de trineus
- \* Circuit infantil Gall Fer
- \* Tubbing
- \* Parc d'aventura als arbres



Al·lotjament a pistes



Atenció mèdica



Boardercross



Botigues



Cafeteria



Circuit infantil



Escola d'esquí



Esquí de travessa



Food Truck



Freeride



Guardaesquí



Guarderia/Ludoteca



Hotel a peu de pistes



Jardí de neu



Lloguer de raquetes



Lloguer de trineus



Lloguer d'esquí



Informació



Parc lúdic



Pàrquing



Reparació d'esquí



Restaurant



Servei de bus



Servei de taxi



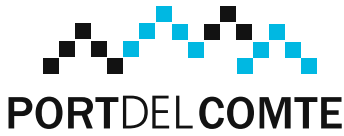
Snowpark



Tubbing

### Preu forfets

	Adult	Jove	Infant i veterà
1 dia:	40 ,00 €	34 €	30 € (online)
1 dia	42 ,00 €	36 €	32 € (venda a l'estació)
Forfet de temporada	520,00 €	442,00 €	390 €
Forfet de passeig		7,50 €	



## Port del Comte

www.portdelcomte.net / esquí@portdelcomte.net

Telèfon informació: 973 49 23 01

Telèfon reserves: 973 49 21 39

- \* Any d'obertura: 1973
- \* Cota màxima: 2.400 m
- \* Cota mínima: 1.700 m
- \* 50 km esquiables
- \* Canons de neu: 270 canons de neu
- \* Total km innivats: 24,2 Km (48%)
- \* Nombre d'escoles d'esquí: 2

 10	 5
 4	 16.060

### Pistes especials

- \* Pista de trineus
- \* Rutes de raquetes
- \* Free ski

### Serveis

- \* Lloguer i venda de material d'esquí, snowboard i complements
- \* Escola d'esquí i snowboard
- \* Guarderia i jardí de neu
- \* Dispensari mèdic
- \* Heliport
- \* Terrassa solàrium
- \* Cafeteries i restaurants

### Activitats complementàries

- \* Excursions a peu o amb raquetes per diferents itineraris
- \* El Parc d'Aventura és un circuit acrobàtic on s'han de superar els obstacles situats entre els arbres a alçades d'entre 4 i 12 metres
- \* Zona de tubbies.
- \* Rocòdrom, llits elàstics i tobogans.



Allotjament a pistes



Atenció mèdica



Botigues



Cafeteria



Escola d'esquí



Esquí de travessa



Excursions de neu



Freeride



Guardaesquí



Hotel a peu de pistes



Jardí de neu



Lloguer de raquetes



Lloguer de trineus



Lloguer d'esquí



Informació



Parc d'aventura



Pàrquing



Reparació d'esquí



Restaurant



Tubbing

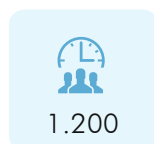
### Preu forfets

	Adult	Infantil	Fins a 6 anys
1 dia:	42,00 €	35,00 €	16,00 €
Forfet de temporada	660,00 €	540,00 €	
Debutants		33,00 €	





	Àrea alpina	Àrea Nòrdica
* Any d'obertura:	1998	1991
* Cota màxima:	2.250 m	2.100 m
* Cota mínima:	1.750 m	1.750 m
* Quilòmetres esquiables	5 km	14 km circuit marcat
* Canons de neu: 12		
* Total km innivats: 3 Km (60%)		
* Nombre d'escoles d'esquí: 1		
* 5 circuits inclusius adaptats "Sumant capacitats".		



## Activitats complementàries

- \* Esquí de muntanya i splitboard
- \* Excursions a la neu
- \* Raquetes de neu
- \* Snowpark

## Activitats a la Vall

- \* Visites a la Central Hidroelèctrica de Tavascan
- \* Snowretrac
- \* Pesca a Tavascan

Allotjament a pistes	Atenció mèdica	Cafeteria	Escola d'esquí	Esquí de travessa	Excursions de neu
Freeride	Guardaesquís	Lloguer de raquetes	Lloguer de trineus	Lloguer d'esquís	Informació
Pàrquing	Restaurant	Servei de taxi			

## Preu forfets

Nòrdic	Adult	Infantil
1 dia	16,00 €	8,00 €
Cap de setmana	28,00 €	14,00 €
1 dia raquetes	7,00 €	7,00 €
Temporada d'esquí + raquetes	160,00 €	80,00 €
Temporada raquetes	70,00 €	70,00 €
Alpí	Adult	Infantil
1 dia	25,00 €	18,00 €
1/2 dia	19,00 €	13,00 €
2 dies	42,00 €	28,00 €
Laborable	22,00 €	16,00 €
Temporada Tavascan	219,00 €	133,00 €



## Tot Nòrdic, la marca que agrupa les estacions de nòrdic

Els practicants de l'esquí nòrdic poden tornar a gaudir un any més dels paisatges, de la tranquil·litat i de l'ambient familiar d'unes instal·lacions que són envoltades d'espais naturals i protegits de gran bellesa.

El Pirineu de Lleida disposa de 5 estacions d'esquí nòrdic, que són **Aransa, Lles de Cerdanya, Sant Joan de l'Erm, Tuixent-la Vansa i Virós-Vallferrera, i dues mixtes d'alpí i nòrdic, que són Baqueira Beret i Tavascan** (vegeu la informació a l'apartat d'esquí alpí).

Les estacions d'esquí nòrdic de Catalunya, agrupades sota la marca **Tot Nòrdic**, ofereixen un forfet de temporada al preu de 160 € per als adults i de 80 € per als infants. El forfet de temporada és vàlid per a les 7 estacions d'esquí nòrdic de Catalunya: **Guils, Lles, Aransa, Sant Joan de l'Erm, Tuixent-la Vansa, Virós-Vall Ferrera i Tavascan**. Inclou també la possibilitat de 1 dia d'esquí a Vallter, Vall de Núria, La Molina, Espot Esquí, Portainé, Boí Taüll i Tavascan. Descomptes en estacions d'esquí nòrdic d'Andorra i França. Forfet gratuït fins a 5 anys inclosos

### Més informació:

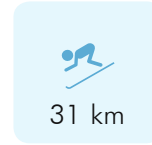
Tel.: 973 35 15 11 i 647 932 144,  
Imma Obiols, tècnica de les estacions d'esquí nòrdic catalanes.

Web: [www.totnordic.com](http://www.totnordic.com)

Correu electrònic: [totnordic@catneu.net](mailto:totnordic@catneu.net)



- \* Any d'obertura: 1986
- \* Cota màxima: 2.335 m
- \* Cota mínima: 1.890 m
- \* Itineraris de raquetes: 19 km
- \* Circuits d'esquí: 31 km



Cafeteria



Escola d'esquí



Excursions de neu



Lloguer de raquetes



Lloguer de trineus



Lloguer d'esquí



Informació



Pàrquing



Restaurant

## Preu forfets

	Adult	Infantil / +65
1 dia	16,00 €	8,00 €
Cap de setmana	28,00 €	14,00 €
1 dia raquetes	7,00 €	7,00 €
Temporada d'esquí + raquetes	160,00 €	80,00 €
Temporada raquetes	70,00 €	70,00 €

### Paquets esquí nòrdic familiar (inclouen forfets + lloguer equip esquí)

1 dia	2 adults + 1 infant	79,00 €
1 dia	2 adults + 2 infants	99,00 €
2 dies	2 adults + 1 infant	149,00 €
2 dies	2 adults + 2 infants	168,00 €





## Lles de Cerdanya

www.lles.net / estacio@lles.net

Telèfon reserves i informació: 973 29 31 00

- \* Any d'obertura: 1970
- \* Cota màxima: 2.916 m
- \* Cota mínima: 1.960 m
- \* Itineraris de raquetes: 31 km
- \* Circuits d'esquí: 29 km



31 km



29 km



Alotjament a pistes



Cafeteria



Escola d'esquí



Excursions de neu



Lloguer de raquetes



Lloguer de trineus



Lloguer d'esquí



Informació



Pàrquing



Restaurant

### Preu forfets

	Adult	Infantil / +65
1 dia	16,00 €	8,00 €
Cap de setmana	28,00 €	14,00 €
1 dia raquetes	7,00 €	7,00 €
Temporada d'esquí + raquetes	160,00 €	80,00 €
Temporada raquetes	70,00 €	70,00 €

### Paquets esquí nòrdic familiar (inclouen forfets + lloguer equip esquí)

1 dia	2 adults + 1 infant	79,00 €
1 dia	2 adults + 2 infants	99,00 €
2 dies	2 adults + 1 infant	149,00 €
2 dies	2 adults + 2 infants	168,00 €







## Sant Joan de l'Erm

www.santjoandelerm.com

Telèfon reserves i informació: 973 29 80 15



- \* Any d'obertura: 1970
- \* Cota màxima: 2.080 m
- \* Cota mínima: 1.690 m
- \* Itineraris de raquetes: 18,5 km
- \* Circuits d'esquí: 42 km



18,5 km



42 km



Cafeteria



Escola d'esquí



Excursions de neu



Lloguer de raquetes



Lloguer de trineus



Lloguer d'esquí



Informació



Pàrquing



Restaurant

### Preu forfets

	Adult	Infantil / +65
1 dia	16,00 €	8,00 €
Cap de setmana	28,00 €	14,00 €
1 dia raquetes	7,00 €	7,00 €
Temporada d'esquí + raquetes	160,00 €	80,00 €
Temporada raquetes	70,00 €	70,00 €
<b>Paquets esquí nòrdic familiar (inclouen forfets + lloguer equip esquí)</b>		
1 dia	2 adults + 1 infant	79,00 €
1 dia	2 adults + 2 infants	99,00 €
2 dies	2 adults + 1 infant	149,00 €
2 dies	2 adults + 2 infants	168,00 €





## Tuixent-la Vansa

www.tuixent-lavansa.com

Telèfon reserves i informació: 973 37 00 30 / 973 058 018

- \* Any d'obertura: 1980
- \* Cota màxima: 2.150 m
- \* Cota mínima: 1.830 m
- \* Itineraris de raquetes: 11,5 km
- \* Circuits d'esquí: 21 km



11,5 km



21 km



Al·lotjament a pistes



Cafeteria



Escola d'esquí



Excursions de neu



Lloguer de raquetes



Lloguer de trineus



Lloguer d'esquí



Informació



Pàrquing



Restaurant

### Preu forfets

	Adult	Infantil / +65
1 dia	16,00 €	8,00 €
Cap de setmana	28,00 €	14,00 €
1 dia raquetes	7,00 €	7,00 €
Temporada d'esquí + raquetes	160,00 €	80,00 €
Temporada raquetes	70,00 €	70,00 €
<b>Paquets esquí nòrdic familiar (inclouen forfets + lloguer equip esquí)</b>		
1 dia	2 adults + 1 infant	79,00 €
1 dia	2 adults + 2 infants	99,00 €
2 dies	2 adults + 1 infant	149,00 €
2 dies	2 adults + 2 infants	168,00 €



- \* Any d'obertura: 2001
- \* Cota màxima: 2.200 m
- \* Cota mínima: 1.550 m
- \* Itineraris de raquetes: 17 km
- \* Circuits d'esquí: 20 km



17 km



20 km



Allotjament a pistes



Cafeteria



Excursions de neu



Lloguer de raquetes



Lloguer de trineus



Lloguer d'esquís



Informació



Pàrquing



Restaurant

### Preu forfets

	Adult	Infantil / +65
1 dia	16,00 €	8,00 €
Cap de setmana	28,00 €	14,00 €
1 dia raquetes	7,00 €	7,00 €
Temporada d'esquí + raquetes	160,00 €	80,00 €
Temporada raquetes	70,00 €	70,00 €

### Paquets esquí nòrdic familiar (inclouen forfets + lloguer equip esquí)

1 dia	2 adults + 1 infant	79,00 €
1 dia	2 adults + 2 infants	99,00 €
2 dies	2 adults + 1 infant	149,00 €
2 dies	2 adults + 2 infants	168,00 €







**Diputació de Lleida**

Patronat de Turisme

**aralleida.cat**

